



MAXCLEAR® GRAFFITI

PRODOTTO DI PROTEZIONE ANTIGRAFFITI PER FACCIATE

DESCRIZIONE

MAXCLEAR® GRAFFITI è un liquido dall'aspetto lattiginoso a base d'acqua che, una volta applicato sul supporto, lo protegge dall'azione dei graffiti facilitandone la successiva rimozione. Il prodotto, una volta asciutto, conferisce al supporto un aspetto incolore satinato opaco. Può essere applicato su supporti minerali come pietra naturale, granito, marmo, malta in cemento, calcestruzzo, mattone, ecc.

APPLICAZIONI

Rivestimento protettivo contro i graffiti su facciate, muri in calcestruzzo, ponti e arredo urbano, facilitandone la rimozione.

VANTAGGI

- Eccellente protezione dei supporti minerali contro i graffiti.
- Facile rimozione delle scritte.
- Conserva l'aspetto del supporto.
- Protegge dalle intemperie e dall'inquinamento.
- Monocomponente, facile applicazione a rullo, pennello o pistola.
- Non contiene solventi e non è infiammabile.

MODO D'USO

Preparazione della superficie

Il supporto deve essere pulito, asciutto, stabile e privo di grassi, disarmanti e sporco. È conveniente che il supporto da proteggere presenti una certa porosità per il perfetto ancoraggio del prodotto, poiché potrebbe gocciolare durante l'applicazione se la superficie è troppo liscia.

MAXCLEAR® GRAFFITI si presenta pronto all'uso, potendo essere applicato con rullo, pennello o pistola. Nel caso di applicazione con pistola si raccomanda l'impiego di attrezzature ad alta portata e bassa pressione o HVLP (High Volume Low

Pressure), per evitare il rimbalzo del materiale sulla parete, riducendo la nebulizzazione dispersa. Prima dell'applicazione, è raccomandabile realizzare una prova preliminare con il prodotto poiché, in determinati casi, può produrre cambiamenti nella tonalità del supporto una volta applicato.

Per rimuovere un graffiti sul supporto già protetto con **MAXCLEAR® GRAFFITI**, si applicherà lo sverniciatore **MAXCLEAN® ECOGEL** (Scheda Tecnica N. 482), sulla superficie verniciata e, dopo aver lasciato agire per alcuni minuti, si eliminerà tutto l'insieme con acqua a pressione. Il processo si ripeterà se necessario, conformemente alle raccomandazioni della Scheda Tecnica del prodotto **MAXCLEAN® ECOGEL**. Una volta pulita, la superficie dovrà essere nuovamente protetta applicando il protettivo **MAXCLEAR® GRAFFITI**.

Condizioni di applicazione

Non applicare con temperature inferiori a 5°C o se si prevedono temperature inferiori entro le 24 ore successive all'applicazione. Non applicare su superfici gelate o brinate.

Si deve evitare qualsiasi applicazione in esterno se sono previste piogge entro le 24 ore successive alla stessa.

Essiccatura

Il tempo raccomandabile di asciugatura per una protezione ottimale del supporto è da 12 a 24 ore.

Pulizia degli utensili

Tutti gli utensili e gli attrezzi di lavoro devono essere puliti con acqua dopo il loro impiego. Una volta indurito il prodotto, esso può essere eliminato solo mediante mezzi meccanici.

CONSUMO

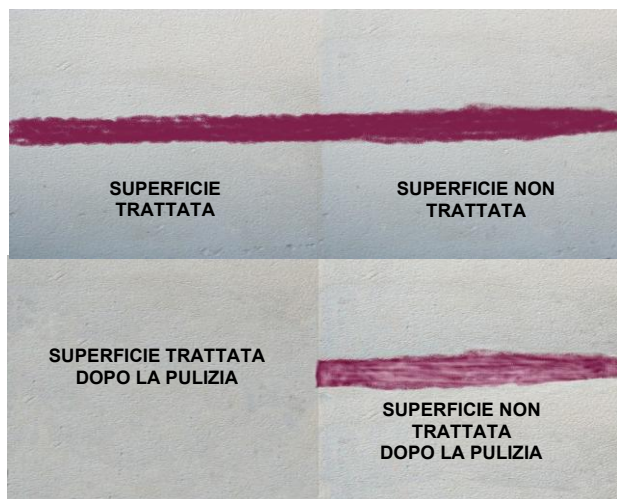
Il consumo approssimativo di **MAXCLEAR® GRAFFITI** è di 0,35 l/m² totali in due strati. Considerare che il consumo varia su superfici con irregolarità e porose. Una prova in situ determinerà il consumo esatto.

INDICAZIONI IMPORTANTI

Non deve essere mai applicato su supporti sintetici come pitture, primer, ecc. Per qualsiasi chiarimento o informazione aggiuntiva, consultare il nostro Ufficio Tecnico.

PRESENTAZIONE

MAXCLEAR® GRAFFITI si presenta in taniche da 25 e 5 litri.



CONSERVAZIONE

MAXCLEAR® GRAFFITI può essere conservato nove mesi, nei suoi imballaggi originali, ben chiusi e non deteriorati. Conservare in luogo fresco, asciutto e coperto, protetto dall'umidità, dal gelo e dall'esposizione diretta ai raggi del sole con temperature superiori a 5°C.

SICUREZZA E IGIENE

Evitare il contatto con la pelle e gli occhi, usare indumenti adeguati, guanti di gomma e occhiali protettivi, mascherine. In caso di contatto con la pelle, lavare con acqua tiepida e sapone. In caso di contaminazione degli occhi, lavare abbondantemente con acqua e richiedere assistenza medica.

Consultare la Scheda di Dati di Sicurezza di **MAXCLEAR® GRAFFITI**.

L'eliminazione del prodotto e del suo imballaggio deve essere effettuata conformemente alla legislazione vigente ed è responsabilità del consumatore finale del prodotto.

DATI TECNICI

Caratteristiche del prodotto	
Aspetto confezionato	Liquido lattiginoso
Densità (g/cm ³)	1,01 ±0,1
Condizioni di applicazione ed essiccazione	
Temperatura di applicazione (°C)	> 5
Caratteristiche del prodotto applicato	
Aspetto applicato	Aspetto leggermente opaco
Consumo stimato in due strati (l/m ²)	0,35

GARANZIA

L'informazione contenuta in questa Scheda Tecnica si basa sulla nostra esperienza e sulla nostra conoscenza tecnica, che sono state ottenute tramite prove di laboratorio e bibliografia. **DRIZORO®, S.A.U.** si riserva il diritto di modificare la stessa, senza previo avviso. Qualsiasi uso della presente informazione oltre a quanto specificato non è di nostra responsabilità, a meno che sia confermato in forma scritta dalla nostra compagnia. I dati relativi al consumo, alle dosi ed ai rendimenti sono suscettibili di variazioni a causa delle differenti condizioni dei diversi cantieri. La responsabilità di determinare i dati relativi al cantiere dove effettivamente si effettuerà l'applicazione è a carico del cliente. La nostra società non accetta responsabilità superiori al valore del prodotto acquistato. Per ogni dubbio o consulta si prega di rivolgersi al nostro Ufficio Tecnico. Questa versione della Scheda Tecnica sostituisce ed annulla tutte quelle precedenti.