

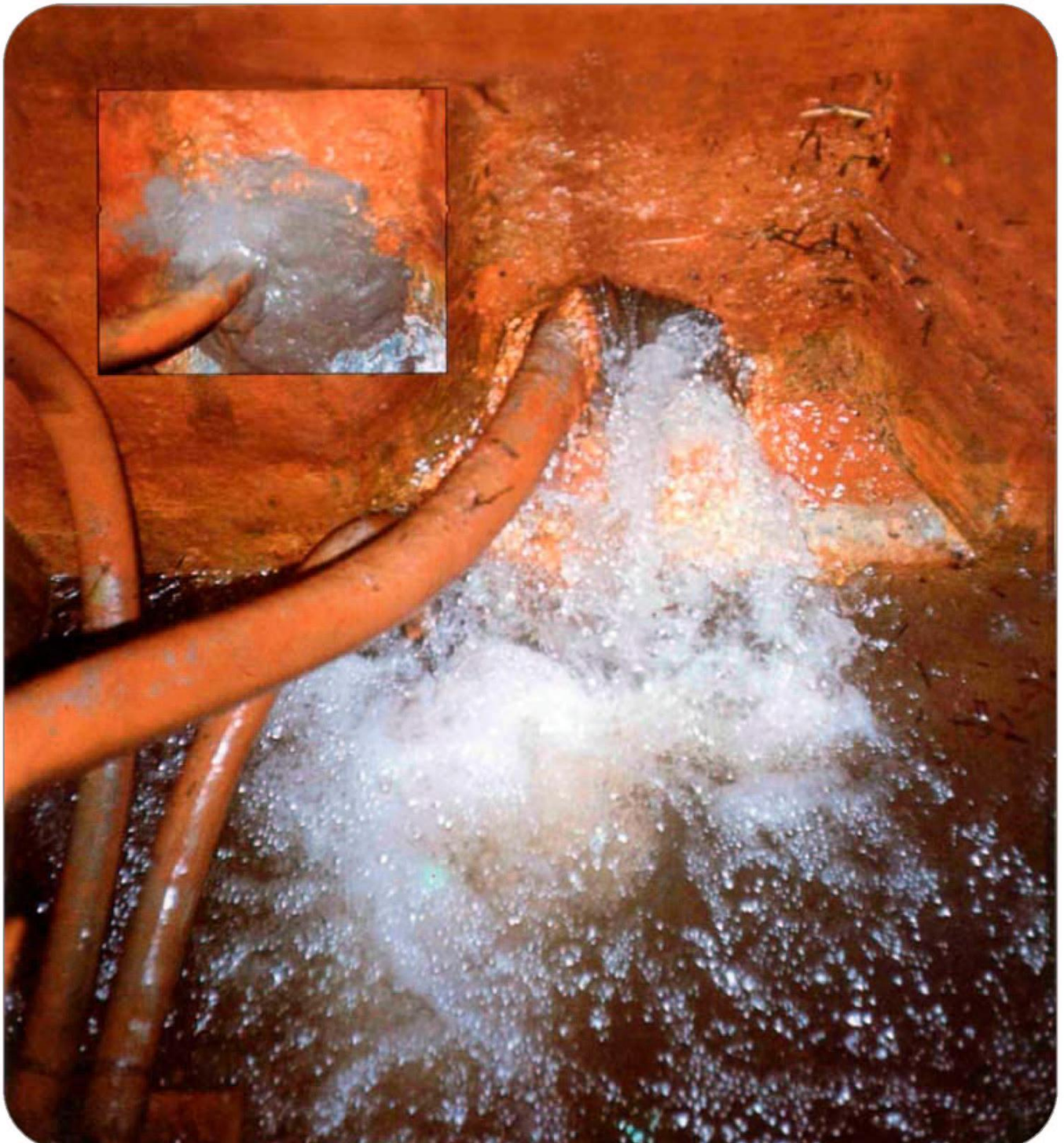


# MAXPLUG®



ENVIRONMENTAL PRODUCT DECLARATION

**CEMENTO IDRAULICO ESPANSIVO A PRESA  
RAPIDA PER SIGILLARE INFILTRAZIONI, ANCHE  
INFILTRAZIONI A PRESSIONE**



## DESCRIZIONE

Cemento idraulico espansivo a presa rapida che istantaneamente ferma infiltrazioni d' acqua anche a pressione nelle strutture in calcestruzzo, muratura, mattoni e altri supporti.

## APPLICAZIONI

- Sigillatura istantanea di infiltrazioni d'acqua in calcestruzzo, muratura, muri in mattoni e altri supporti strutturalmente solidi.
- Arresta tutte le infiltrazioni d' acqua causate da fessure nel cemento o nelle murature interrato, fosse di ascensore, pozzi di raccolta, fognature, cisterne, serbatoi, gallerie.
- Riparazioni urgenti delle condutture idriche, anche in carico.
- Trattamento e sigillatura di giunti tra soletta e muro, tubi passanti, giunti di calcestruzzo e altri punti particolari.
- Ancoraggio e fissaggio di bulloni, attrezzature sanitarie e altri elementi comuni nell'edilizia che richiedono una rapida messa in servizio.
- Sigillatura urgente di fughe di gas.
- Materiale proprio per la manutenzione dei servizi municipali e delle industrie in generale.

## PROPRIETÀ

- Rapida presa, tra 3 e 5 minuti, con possibilità di anticiparla/ritardarla utilizzando acqua tiepida/fredda, fino a ottenere una presa istantanea.
- Senza ritrazione né fessurazione dovute alla reazione esotermica.
- Ottima adesione al supporto, non richiede ponti di unione.
- Si espande durante la presa consentendo un sigillatura permanente al passaggio dell'acqua.
- Le sue proprietà meccaniche sono superiori a quelle del calcestruzzo.
- Resistente agli agenti aggressivi: ambiente marino, inquinamento atmosferico e cicli di gelo e disgelo.
- Essiccazione sott'acqua.
- Non è tossico a contatto con acqua potabile.
- Non contiene cloruri.
- Resistente ai raggi UV.
- Facilità di applicazione, non richiede manodopera specializzata.
- Rispettoso dell'ambiente: base cementizia e senza solventi.

## COME UTILIZZARE

### Preparazione della superficie

Il supporto deve essere solido, compatto, ruvido e sano, senza parti mal aderenti, malte superficiali e il più uniforme possibile. Allo stesso modo, deve essere pulito, privo di vernici, efflorescenze, particelle libere, grassi, oli distaccanti, polvere, gesso, ecc. o altre sostanze che potrebbero compromettere l'adesione del prodotto.

Tutte le fessure e le cavità dovranno avere una larghezza di 3-4 cm ed una profondità di almeno 3 cm. Aprire la cavità con un taglio squadrato, preferibilmente a coda di rondine. Evitare aperture con taglio a "V".

Prima di applicare **MAXPLUG®** sulla fessura o sul giunto, e in assenza di acqua, saturare il supporto con abbondante acqua, evitando la formazione di pozzanghere.

L'applicazione potrà iniziare una volta che la superficie avrà assunto un aspetto opaco. Se questa si asciuga, procedere nuovamente alla saturazione con acqua.

### Preparazione della miscela

Per ottenere una porzione di polvere omogenea, agitare e rotolare il contenitore. Lavorare solo la quantità di materiale che è possibile applicare con la mano e in un periodo di 3-5 minuti. Versare la quantità necessaria di acqua in un recipiente pulito di plastica o gomma e aggiungere **MAXPLUG®** poco alla volta, impastando rapidamente fino ad ottenere un composto omogeneo, senza grumi e con la consistenza pastosa di una malta cementizia.

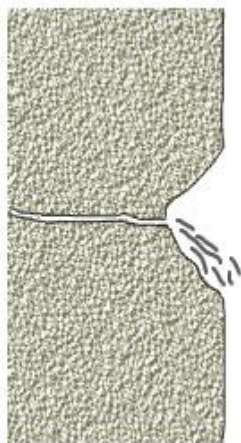
Come riferimento, un kg di **MAXPLUG®** richiede 0,28 litri di acqua.

Non applicare il materiale spolverandolo, versandolo o senza fornire alcun supporto manuale per mantenerlo confinato fino alla sua completa presa. Attendere che la malta acquisisca la lavorabilità adeguata e inizi a indurirsi, quindi introdurla con forza e senza attrito nella fessura o nel foro da sigillare, attendendo circa 2 minuti fino a quando la malta non si indurisce o si riscalda. Infine, rimuovere gli eccessi superficiali e livellare con il supporto con l'aiuto di una spatola o di una cazzuola.

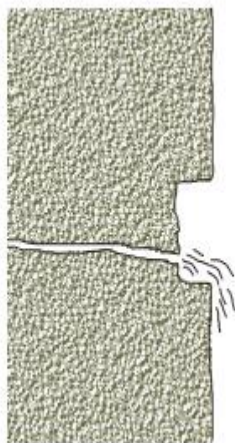
### Applicazione

*Infiltrazioni d'acqua nelle fessure o nei giunti:*

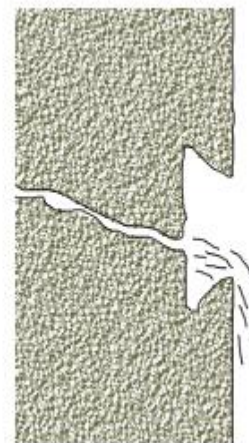
In caso di forte infiltrazione d'acqua o elevata pressione idrostatica diretta/indiretta in gallerie, scantinati, vani ascensore, depositi, ecc., iniziare l'applicazione di **MAXPLUG®** nella zona a minore pressione e proseguire verso quelle a maggiore pressione, ripetendo la procedura tutte le volte



ERRATO



DIRITTO



OTTIMA

necessarie fino al completamento dell'otturazione. Cercare di non chiudere completamente la via e installare un drenaggio finale per alleviare la pressione e consentire così alla malta di indurirsi saldamente. Successivamente, rimuovere il drenaggio e sigillare la via d'acqua risultante per la finitura finale.

*Sigillatura dei giunti tra soletta in calcestruzzo e muri:*

Aprire una cavità perimetrale di circa 3 cm x 3 cm, quindi sigillarla con **MAXPLUG®** realizzando una finitura a semicilindro.

*Giunti di dilatazione:*

I fenomeni di espansione e contrazione presenti in questi giunti rendono **MAXPLUG®** un materiale non idoneo per questo tipo di lavoro a causa della sua rigidità. Pertanto, deve essere utilizzato come sigillante per l'acqua e, una volta asciugata l'area, è necessario realizzare una scanalatura lungo il giunto e sigillarlo con un materiale elastico specifico per questo scopo, come **MAXFLEX®**.

*Ancoraggi:*

Il fissaggio di bulloni, perni e accessori al calcestruzzo, alla muratura e, in generale, a supporti strutturali solidi con **MAXPLUG®** consente una rapida messa in servizio degli stessi. La dimensione del foro deve essere di una larghezza che consenta un gioco di 1,5-2,0 cm rispetto all'elemento da

fissare e una profondità di almeno cinque volte il diametro. Riempire il foro con la malta, compattarla e inserire immediatamente l'elemento da fissare.

### Condizioni di applicazione

Il tempo di presa di **MAXPLUG®** è previsto tra 3 e 5 minuti, a seconda della temperatura ambiente (18-20°C), della temperatura del prodotto, dell'acqua e/o dell'umidità ambientale.

*Clima caldo:* per evitare una presa rapida e consentire la posa della malta, utilizzare acqua fredda per la miscelazione e conservare il prodotto all'ombra.

*Clima freddo:* con temperature basse, mescolare la malta con acqua tiepida/calda oppure utilizzare **MAXPLUG® -R**.

### Essiccatura

Evitare il rapido essiccamento di **MAXPLUG®** mantenendone l'umidità per almeno 30 minuti dopo l'applicazione, spruzzandolo con acqua senza causarne il lavaggio. Non applicare agenti indurenti. **MAXPLUG®** può essere rivestito con malte impermeabilizzanti della gamma **MAXSEAL®** trascorsi 30 minuti (20°C e 50 % U.R.) dalla sua applicazione.

Temperature inferiori e/o valori di umidità relativa superiori prolungheranno il tempo di indurimento.





### Pulizia degli utensili

Tutti gli strumenti e gli utensili di lavoro devono essere puliti con acqua immediatamente dopo l'uso. Una volta indurito, può essere rimosso solo con mezzi meccanici.

### CONSUMO

Il consumo stimato di **MAXPLUG®** è 1,62 kg/l per volume di riempimento, ossia 1 kg di malta riempie approssimativamente tra 615 e 620 cm<sup>3</sup>, a seconda della miscelazione dell'acqua.

Questi dati possono variare a seconda delle caratteristiche del supporto. Eseguire un test in-situ per conoscere il loro valore esatto.

### INDICAZIONI IMPORTANTI

- Non aggiungere cementi, additivi o aggregati che potrebbero alterare le proprietà del prodotto.
- Miscelare il prodotto con acqua pulita.
- Utilizzare uno strumento pulito e asciutto per estrarre il prodotto dal contenitore.
- In presenza di acque o terreni contenenti solfati, acqua di mare o acque reflue, utilizzare la versione **MAXPLUG® ANTISULFAT**.
- Per qualsiasi applicazione non prevista nella presente Cheda Tecnica o per informazioni aggiuntive, rivolgersi al nostro Ufficio Tecnico.

### IMBALLAGGIO

**MAXPLUG®** è fornito in lattine metalliche da 5 kg e bidoni metallici da 25 kg. Disponibile nel colore standard grigio.



### CONSERVAZIONE

Dodici mesi nella confezione originale chiusa e integra. Conservare in un luogo fresco, asciutto, al riparo dall'umidità, dal gelo e dall'esposizione diretta ai raggi solari, a temperature superiori a 5°C.

### SICUREZZA E IGIENE

**MAXPLUG®** non è un prodotto tossico ma è di composizione abrasiva. Evitare il contatto con la pelle e con gli occhi, così come l'aspirazione della polvere.

Sarà necessario lavorare sempre indossando appositi guanti protettivi di gomma ed occhiali di sicurezza. In caso di contatto con la pelle, lavare con abbondante acqua e sapone. In caso di persistenza dell'irritazione consultare un medico. In caso di contatto con gli occhi, bisognerà sciacquarli immediatamente con abbondante acqua fresca e pulita, senza sfregare e consultare immediatamente un medico.

Consultare il foglio con i Dati di Sicurezza di **MAXPLUG®**.

Lo smaltimento dei prodotti e dei relativi imballaggi e contenitori deve essere effettuato rispettando la legislazione vigente ed è una responsabilità dell'utilizzatore finale.

## DATI TECNICI

<b>Caratteristiche del prodotto</b>		
Marcatura CE, EN 998-1		
Descrizione: Malta industriale per rivestimenti e finiture per uso corrente. GP		
Usi previsti: Malta industriale per uso corrente.		
Aspetto e colore	Polvere grigia	
Granulometria massima, (mm)	< 0,8	
Acqua da miscela (% in peso)	28	
<b>Condizioni di applicazione e di essiccazione</b>		
Temperatura minima di supporto applicativo e l'ambiente, (°C)	> 5	
Indurimento a 20°C e 50 % U.R., (minuti)	3-5	
Tempo di essiccazione a 20°C per la copertura rivestita, (minuti)	30	
<b>Caratteristiche della malta</b>		
Resistenza meccanica, (MPa)	Flessione	Compressione
- 30 minuti	1,2	3,8
- 3 giorni	3,7	22,5
- 7 giorni	5,7	36,2
- 28 giorni	5,2	40,7
<b>Consumo*</b>		
Consumo per l'applicazione, (kg/l)	1,62	

\* Il consumo può variare in funzione delle caratteristiche del supporto, così come in funzione del metodo di applicazione. Realizzare una prova in-situ per conoscere il consumo esatto.

## GARANZIA

L'informazione contenuta in questa Scheda Tecnica si basa sulla nostra esperienza e sulla nostra conoscenza tecnica, che sono state ottenute tramite prove di laboratorio e bibliografia. **DRIZORO®, S.A.U.** si riserva il diritto di modificare la stessa, senza previo avviso. Qualsiasi uso della presente informazione oltre a quanto specificato non è di nostra responsabilità, a meno che sia confermato in forma scritta dalla nostra compagnia. I dati relativi al consumo, alle dosi ed ai rendimenti sono suscettibili di variazioni a causa delle differenti condizioni dei diversi cantieri. La responsabilità di determinare i dati relativi al cantiere dove effettivamente si effettuerà l'applicazione è a carico del cliente. La nostra società non accetta responsabilità superiori al valore del prodotto acquistato. Per ogni dubbio o consulta si prega di rivolgersi al nostro Ufficio Tecnico. Questa versione della Scheda Tecnica sostituisce ed annulla tutte quelle precedenti.



### **DRIZORO, S.A.U.**

C/ Primavera 50-52 Parque Industrial Las Monjas  
28850 TORREJON DE ARDOZ – MADRID (SPAIN)  
Tel. +34 91 676 66 76 - +34 91 677 61 75  
e-mail: [info@drizoro.com](mailto:info@drizoro.com) Web site: [drizoro.com](http://drizoro.com)