

DRIZORO[®]

Construction Products

PRODOTTI E SISTEMI

Impianti di Depurazione di Acque Residuali (I. D. A. R.)



Sistemi per l' impermeabilizzazione, la riparazione e la protezione di strutture.

DRIZORO, S.A.U.

La **DRIZORO[®], S.A.U.** società spagnola fondata nel 1977, rappresenta al giorno d'oggi una delle principali realtà indipendenti all'interno del settore della chimica applicata al settore delle costruzioni.

Il suo spiccato orientamento internazionale fa sì che occupi una presenza globale in tutto il mondo, nei cinque continenti ed in più di quaranta paesi, nei quali la qualità, il servizio e la competitività del prezzo costituiscono fattori critici di successo e sono considerati variabili determinanti.

La **DRIZORO[®], S.A.U.** ha sviluppato da oltre trent'anni la propria attività industriale ponendo speciale enfasi sulla ricerca, lo sviluppo e l'innovazione. La produzione e la commercializzazione dei suoi prodotti, orientati al settore delle costruzioni, le ha permesso di diventare un vero e proprio punto di riferimento per gli specialisti di aree emblematiche quali l'impermeabilizzazione, il restauro, la ristrutturazione e la riabilitazione di strutture in calcestruzzo.

Il nostro costante impegno per garantire a tutti i nostri clienti gli standard di qualità e servizio il più elevati possibile, rispettando le esigenze sia del mercato che della società e dell'ambiente, ci ha spinti ad implementare un sistema che possa garantire la gestione della qualità totale e del rispetto dell'ambiente, basato sulle norme **UNE-EN-ISO 9001** e **UNE-EN-ISO 14001**



Prodotti e Sistemi

DRIZORO ha mantenuto nel tempo un processo di miglioramento e di ricerca continuo, che le ha permesso di poter offrire al settore delle costruzioni i sistemi che apportano le migliori soluzioni possibili per i lavori di impermeabilizzazione, per la riparazione e il rinforzo di strutture, per la protezione e la decorazione di calcestruzzo e muratura, per il trattamento di giunti, per il fissaggio e il riempimento di giunture in ceramica e per la finitura di pavimenti industriali.



Consulenza Tecnica

Il nostro Ufficio Tecnico, composto da ingegneri ed architetti con grande esperienza maturata nel settore, offre agli specialisti delle costruzioni una consulenza tecnica ed un supporto personalizzato, per permettere loro di poter scegliere la miglior soluzione al problema specifico che devono affrontare. Tale consulenza non si limita alla raccomandazione dei prodotti più adeguati ed alla loro corretta applicazione, ma va oltre, ponendo a disposizione dei professionisti del settore tutti i mezzi necessari per garantire che la soluzione scelta funzioni e duri nel tempo.

DRIZORO mette a disposizione diversi canali di comunicazione per risolvere eventuali dubbi e richieste di natura tecnica relativi ai propri prodotti e per offrire informazioni aggiuntive.

Numero di telefono di Assistenza Tecnica: 902 193 197 ME-mail: info@drizoro.com

Tel.: (+34) 916766676 / 916776175 Fax: (+34) 916757813

Introduzione

Grazie alla sua grande esperienza internazionale supportata e garantita da innumerevoli realizzazioni, **DRIZORO** continua la sua attività di ricerca e di sviluppo di nuovi prodotti per l'impermeabilizzazione, la riparazione e la protezione di strutture sottoposte a condizioni esterne di natura aggressiva.

I nostri prodotti consentono di offrire al calcestruzzo ed alla muratura in generale una protezione superficiale sia per strutture di nuova costituzione che per la riparazione di costruzioni antiche.

Le condizioni di applicazioni in immersione permanente, che spesso avvengono a contatto con acque aggressive, le aggressioni meccaniche, quali l'abrasione e gli impatti, l'azione degli agenti atmosferici, i cicli di gelo e disgelo, la pioggia e la contaminazione, etc. creano delle condizioni realmente dure per il calcestruzzo. E' quindi raccomandabile utilizzare delle protezioni aggiuntive per aumentarne la durata.



1.1. Strutture di Nuova Costruzione

Impermeabilizzazione e Protezione



Un impianto di depurazione è costituito da una serie di installazioni all'interno delle quali circola l'acqua ed in ciascuna delle quali si realizzano diversi processi chimici e fisici per separare i materiali in sospensione dall'acqua.

Uno dei requisiti fondamentali di queste strutture è la loro impermeabilità, affinché non si verifichino perdite d'acqua per filtrazione dal terreno. Per garantire tali caratteristiche DRIZORO mette a disposizione dei professionisti del settore sistemi di impermeabilizzazione come **MAXSEAL®**, **MAXSEAL® FLEX** e **MAXSEAL® SUPER**. Per l'impermeabilizzazione e la protezione di strutture interrate ed a contatto con il terreno, è disponibile il sistema **MAXSEAL® FOUNDATION**.

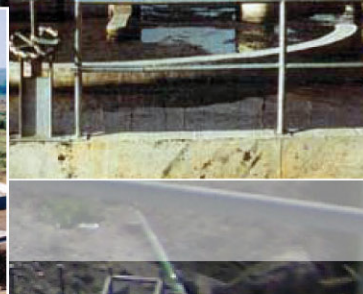
CHEMICAL ATTACK PROTECTION PROTEZIONE NEI CONFRONTI DEGLI ATTACCHI CHIMICI

Per evitare che gli elementi che sono sottoposti ai maggiori attacchi chimici si degradino, è necessario proteggerli con rivestimenti resistenti. A tal fine possono essere impiegati i seguenti prodotti a base di poliuretano: **MAXURETHANE®**, **MAXURETHANE® TOP** o **MAXURETHANE® 2C**; vernici epossidiche modificate con catrame come **MAXEPOX® TAR** o rivestimenti a base epossidica come **MAXFLOOR®**, **MAXEPOX® 800** o **MAXEPOX® MORTER -V**.



EDIFICI E STRUTTURE

Per questo campo **DRIZORO** offre soluzioni per pavimentazioni tipo la malta autolivellante a base di cemento **MAXFLOW®** o a base epossidica **MAXEPOX® 3000** e **MAXEPOX® FLOOR** ed i rivestimenti protettivi a base di poliuretano **MAXURETHANE®** o a base epossidica **MAXFLOOR®**. Per la protezione delle facciate sono disponibili sia i rivestimenti acrilici **MAXSHEEN®** o **MAXSHEEN® ELASTIC** che **MAXELASTIC®**, per la protezione delle coperture e dei tetti.



Sistemi DRIZORO

1

Impermeabilizzazione

MAXSEAL® CCE

Rivestimento a base di cemento per l'impermeabilizzazione sia a pressione diretta che a contro pressione di strutture in calcestruzzo e muratura. Adatto per il contatto con l'acqua potabile.

MAXSEAL® FLEX CCE

Rivestimento flessibile a base di cemento per l'impermeabilizzazione e la protezione di calcestruzzo e muratura sia a pressione diretta che a contro pressione. Adatto per il contatto con l'acqua potabile.

MAXSEAL® SUPER CCE

Rivestimento osmotico a base di cemento per l'impermeabilizzazione sia a pressione diretta che a contro pressione di strutture in calcestruzzo e in muratura. Adatto per il contatto con l'acqua potabile.

MAXEPOX® FLEX CCE

Rivestimento epossidico flessibile a solido al 100% e ad alte prestazioni per l'impermeabilizzazione e la protezione di superfici in calcestruzzo e in metallo. Adatto per il contatto con l'acqua potabile e con alimenti acquosi.



2

Protezione nei confronti degli attacchi chimici

MAXURETHANE® CCE

Rivestimento monocomponente di poliuretano trasparente a base di solventi per la protezione nei confronti di attacchi chimici ed abrasione di pavimentazioni e superfici in interni. Adatto per il contatto con l'acqua potabile e con gli alimenti di tipo A, B, C e D.

MAXURETHANE® TOP CCE

Rivestimento monocomponente di poliuretano alifatico a base di solventi, elastico e con gran resistenza alle intemperie per la protezione di superfici in interni ed esterni.

MAXURETHANE® 2C CCE

Rivestimento bicomponente in poliuretano alifatico a base di solvente, elastico e con gran resistenza alle intemperie per la protezione e la finitura decorativa di superfici in interni ed esterni.

MAXEPOX® TAR

Rivestimento epossidico modificato con catrame per l'impermeabilizzazione e la protezione di superfici in calcestruzzo e metallo.

MAXEPOX® TAR -K

Rivestimento flessibile epossidico a base di catrame, senza catrame di carbone fossile, per l'impermeabilizzazione e la protezione di superfici in calcestruzzo e metallo.

MAXEPOX® TAR -F

Rivestimento flessibile epossidico di catrame, per l'impermeabilizzazione e la protezione di superfici in calcestruzzo e metallo.

MAXEPOX® 800

Rivestimento flessibile di resine epossidiche, senza solventi, per la protezione e la finitura nell'industria alimentare.



Edifici e Strutture

3

MAXFLOW®

Malta autolivellante bicomponente a base di cemento, armata con fibre e ad elevata resistenza, per la riabilitazione e la finitura di grandi superfici in interni ed in esterni con spessori compresi tra i 3 e gli 8 mm.

MAXEPOX® 3000 CCE

Malta autolivellante di tre componenti a base di resine epossidiche, per il livellamento e la finitura di pavimentazioni con spessori compresi tra i 2 ed i 3 mm.

MAXSHEEN®

Rivestimento acrilico per l'impermeabilizzazione e la decorazione, sia in interni che in esterni.

MAXSHEEN® ELASTIC

Rivestimento acrilico ad alta elasticità per l'impermeabilizzazione, la protezione contro la carbonatazione e la decorazione di superfici, in interni ed esterni, che possono essere influenzate da fratture o da piccoli movimenti.

MAXELASTIC® CCE

Rivestimento elastico monocomponente a base di polimeri acrilici in diluizione acquosa per l'impermeabilizzazione di coperture e terrazzi. Disponibile in 6 colori differenti.



Protezione nei confronti dell'abrasione

4

CONCRESEAL®

PLASTERING CCE

Rivestimento impermeabile con consistenza decorativa, per protezione nei confronti dell'acqua e degli ambienti marittimi, per calcestruzzo, prefabbricati e muratura in generale.

MAXEPOX® MORTER

Legante epossidico pigmentato per la preparazione di malte destinate alla finitura di pavimenti con spessori compresi tra i 4 ed i 5 mm e per sistemi di pavimentazione multistrato.

MAXURETHANE® 2C CCE

Rivestimento bicomponente in poliuretano alifatico a base di solvente, elastico e con gran resistenza alle intemperie per la protezione e la finitura decorativa di superfici sia in interni che in esterni.



MAXJOINT® W SEAL

Profili di resina idrofila, il cui volume a contatto con l'acqua si espande del 400 %, per la sigillatura di giunti sottoposti a umidità permanente.

MAXFLEX® 100 HM

Adesivo - sigillante elastomerico monocomponente in poliuretano ad alto modulo per la sigillatura di giunti e l'adesione elastica di elementi di costruzione.

MAXFLEX® 900

Sigillante elastomerico bicomponente di polisolfuro ad alta resistenza chimica per la sigillatura di giunti sottoposti ad immersione permanente.

MAXJOINT® ELASTIC

Malta elastica bicomponente a base cementizia per la sigillatura di giunti e la riparazione di crepe su calcestruzzo, ceramica e muratura in generale. Adatto al contatto con l'acqua potabile.

MAXFLEX® XJS

Sistema di sigillatura composto da bande elastiche con geotessili laterali per la sigillatura a tenuta stagna di giunti di dilatazione, crepe e intersezioni tra suolo e parete.

**MAXREST® CCE**

Malta mono - componente a presa rapida, tissotropica e senza ritiro per la riparazione strutturale e la restaurazione di calcestruzzo e muratura in generale. Disponibile anche in versione resistente allo zolfo.

MAXRITE® - S CCE

Malta monocomponente per la riparazione strutturale a vista già da tempo, tissotropica e senza ritiro per la ristrutturazione di grandi superfici per protezione, con applicazione manuale. Disponibile anche in versione resistente allo zolfo.

MAXRITE® 500 / 700 CCE

Malta a presa rapida per riparazioni strutturali, tissotropica, modificata con polimeri ed inibitori di corrosione e rinforzata con fibre sintetiche, per la restaurazione di calcestruzzo e muratura in generale. Disponibile anche in versione resistente allo zolfo.

MAXRITE® - F CCE

Malta per riparazioni strutturali modificata con polimeri e silicifume, rinforzata con fibre sintetiche, tissotropica e senza ritiro, per la restaurazione di grandi superfici per protezione con applicazione manuale..

MAXREST® PASSIVE CCE

Soluzione passivante di ossido e protettiva contro la corrosione in soluzione acquosa per la protezione di armature di calcestruzzo e di altre superfici metalliche.

MAXRITE® PASSIVE CCE

Monocomponente, a base di cemento rivestimento e legame di fondo con inibitori di corrosione per acciai di rinforzo.

MAXEPOX® AC

Rivestimento protettivo bi - componente in resina epossidica in soluzione acquosa e con pigmenti anti corrosivi non tossici per l'imprimitura e la protezione di superfici metalliche per difenderle dalla corrosione.

MAXEPOX® BOND

Ponte d'unione bi-componente a base di resine epossidiche senza solventi, per l'unione di materiali di costruzione a supporti secchi.

MAXEPOX® BOND -W

Adesivo bi-componente a base di resine epossidiche per l'unione di materiali di costruzione a supporti umidi.

**MAXGRIP®**

Malta fluida a base di cemento a presa rapida senza ritiro per il fissaggio di ancoraggi e piccoli elementi.

MAXGROUT® CCE

Malta fluida mono - componente a base di cemento senza ritiro e ad elevata resistenza meccanica per il riempimento, il fissaggio e l'incremento in riparazioni strutturali. Disponibile anche in versione resistente allo zolfo.

MAXGROUT® -HR CCE

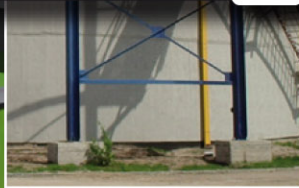
A presa rapida, malta fluida monocomponente a base di cemento senza ritardante e ad elevata resistenza meccanica per il riempimento, il fissaggio e l'incremento in riparazioni strutturali. Disponibile anche in versione resistente allo zolfo.

MAXFIX® -V CCE

Resina in vinilestere imballata in cartucce per applicazione diretta con pistola, per il fissaggio rapido di ancoraggi in calcestruzzo e muratura massiccia o vuota.

MAXFIX® -Y

Malta colla a base di gessi speciali, cariche minerali di elevata finitura ed additivi, consigliata soprattutto per collocare e fissare stucchi ed elementi in stucco e cornici.



1.2. Strutture di Nuova Costruzione



PROTEZIONE NEI CONFRONTI DELL' ABRASIONE

Le zone in cui il calcestruzzo sia sottoposto all'abrasione permanente causata da elementi che raschiano il fondo o da acqua a gran velocità, dovranno essere protette con un rivestimento resistente all'abrasione come **CONCRESEAL® PLASTERING**.

Le vie di rodaggio dei ponti de-sabbiatori, per la pulizia del fondo, etc. dovranno essere protette con **MAXEPOX® MORTER** o con **MAXFLOOR® CEM**.



GIUNTI

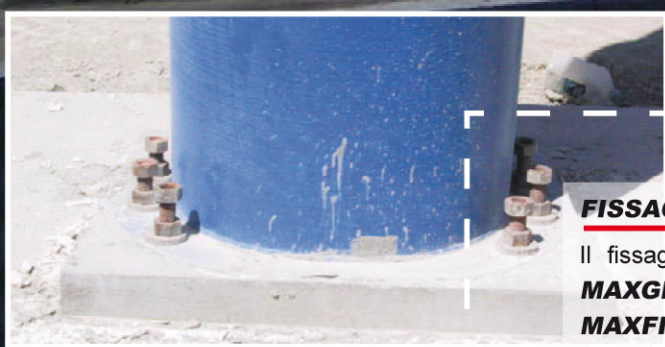
Forse una delle parti più rilevanti in tutto il progetto e da tenere in maggior considerazione. Il disegno e la realizzazione corretta dei giunti di calcestruzzo e dei giunti di dilatazione sono di vitale importanza. Per ottenere le caratteristiche richieste di tenuta stagna **DRIZORO** mette a disposizione dei professionisti del settore un'ampia gamma di profili idro – espansivi, **MAXJOINT® W SEAL**, che sono in grado di espandersi fino a raggiungere otto volte il loro volume e sigillano così i giunti evitando perdite e filtrazioni.

Per la sigillatura della superficie sono disponibili sigillanti in poliuretano flessibile, come ad esempio **MAXFLEX® 100**, sigillanti in polisolfuro per applicazioni in immersione permanente, come **MAXFLEX® 900** e sigillanti a base di cemento come **MAXJOINT® ELASTIC**. Per i giunti sottoposti a grande movimento, può essere utilizzata la

RIPARAZIONE DI GIUNTI

Riprofilatura con la malta cementizia resistente **MAXREST®** o **MAXGROUT®**, o con la malta epossidica **MAXEPOX® MORTER**.

I profili circolari idroespansivi **MAXJOINT® W SEAL**, sono in grado di assicurare la tenuta stagna mentre il sigillante **MAXFLEX®** permette di effettuare il riempimento dei giunti.



FISSAGGIO DI ELEMENTI

Il fissaggio di elementi può essere effettuato con la malta cementizia **MAXGRIP®**, **MAXGROUT®** o con le resine chimiche per fissaggio **MAXFIX® V, P and E**.

2. Riparazione e Manutenzione

Riparazione e Manutenzione di Costruzioni Antiche

Per le costruzioni antiche nelle quali è necessario effettuare le riparazioni dei danni causati dall'indebolimento, l'indebolimento della struttura degli edifici, è fondamentale effettuare una diagnosi esaustiva per poter stabilire le cause che hanno prodotto il loro deterioramento, per poter scegliere così in modo corretto il metodo con cui effettuare la riparazione ed effettuare la selezione più adeguata sia dei materiali che della tecnologia con cui si eseguiranno i lavori finalizzati a prolungare la sua aspettativa di vita utile.

I danni di una struttura si possono classificare in:

- Puntuali: cavità, spazi vuoti, armature che fuoriescono dal calcestruzzo, etc.
- Lineari: fratture, crepe, giunti, etc.
- Superficiali: mancanza di protezione, staccamenti, usura, etc.

Una riparazione efficace deve poter raggiungere la seguente serie di obiettivi:

- Restaurare la sezione originale dell' elemento da riparare.
- Formare un rivestimento protettivo adeguato per l' armatura
- Proteggere l' armatura dalla corrosione futura.
- Sostituire l' armatura danneggiata dalla corrosione.
- Proteggere il calcestruzzo dalla carbonatazione.
- Proteggere la superficie dagli attacchi estremi sia di natura chimica che di natura fisica.



RIPARAZIONE E RINFORZO DEL CALCESTRUZZO

Malte per la riparazione strutturale **MAXREST®**, **MAXRITE® (500, 700, F y S)**. Malte per la regolarizzazione superficiale tipo **CONCRESEAL® 3 e 5**. Malte strutturali per livellamento e fissaggio **MAXGROUT®** e **MAXGROUT® -HR**.

Sistemi passivanti per l' armatura, **MAXREST® PASSIVE** and **MAXRITE® PASSIVE** e imprimitura epossidica protettiva per superfici in acciaio **MAXEPOX® -AC**.

Sistema di rinforzo di struttura con fibre di carbonio **DRIZORO® WRAP**.

Ponti d' unione con resina epossidica **MAXEPOX® BOND** o con resine acriliche **MAXBOND®**.

PROTEZIONE DEL CALCESTRUZZO RIPARATO

Malte e rivestimenti protettivi come ad esempio **CONCRESEAL® PLASTERING** a base di cemento **MAXURETHANE®** come protettore in poliuretano **MAXEPOX® TAR**, protettore epossidico modificato con catrame, **MAXSHEEN®** e **MAXSHEEN® ELASTIC**, vernici acriliche per la protezione contro la carbonatazione **MAXSEAL® FLEX** malta flessibile impermeabilizzante e protettiva contro l'azione dei cloruri, e per la difesa nei confronti dei cicli di gelo / disgelo e della carbonatazione.



DRIZORO, 30 ANNI DI INNOVAZIONE IN FAVORE DI UN MONDO SOSTENIBILE



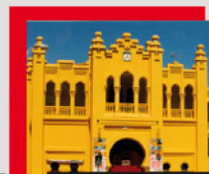
Soluzioni Tecniche DRIZORO



Impermeabilizzazione



Rinforzo



Decorazione



Riparazione



Protezione



Fissaggio

ASSISTENZA TECNICA
+34 902-193-907



DRIZORO, S.A.U.

C/ Primavera, 50-52 Parque Industrial Las Monjas
28850 TORREJÓN DE ARDOZ - MADRID (Spagna)
Tel.: (34) 91 676 66 76 - (34) 91 677 61 75 FAX: (34) 91 675 78 13
e-mail: info@drizoro.com - Web: www.drizoro.com

ISO 9001
ISO 14001

BUREAU VERITAS
Certification

n°: ES021542/ES021543



Sono vietate la riproduzione totale o parziale di questa pubblicazione, il suo trattamento informatico o la sua trasmissione in qualsiasi forma e mezzo, elettronico, meccanico, fotocopiato o altro, senza il permesso emesso per iscritto dei titolari del Copyright.

© DRIZORO S.A.U.