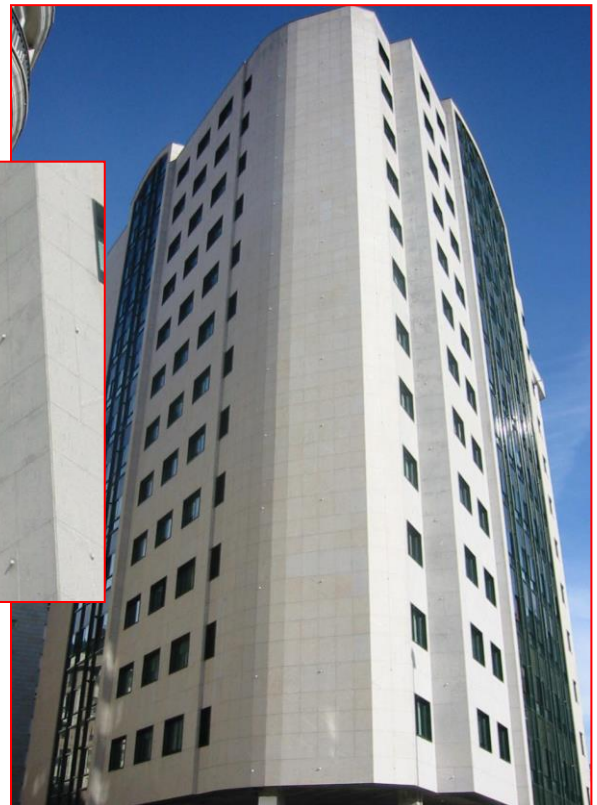
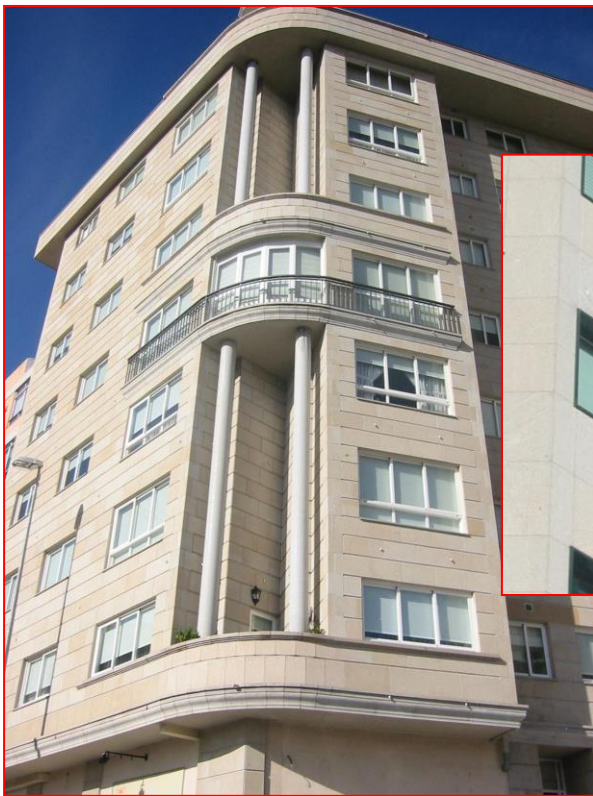




# MAXCLEAR® -D



## PROTECTOR HIDRÓFUGO INVISIBLE DE SILICONAS EN BASE ACUOSA PARA PROTECCIÓN DE FACHADAS DE HORMIGÓN, LADRILLO, PIEDRA CALIZA Y SUS DERIVADOS



### DESCRIPCIÓN

**MAXCLEAR®-D** es una impregnación hidrófoba repelente al agua, de silicona en base acuosa, transparente y sin brillo, especialmente formulado para usar sobre substratos de piedra caliza o derivados de este carbonato, y sobre soportes de yeso y arcilla. Se presenta en forma líquida, listo para usar y se aplica por medio de brocha o pistola con baja presión.

### APLICACIONES

- Protección invisible repelente al agua de elementos arquitectónicos de piedra caliza y sus derivados.
- Protección e hidrofugación de hormigón y mortero de cemento.

- Impregnación de soportes de yeso, escayola o similares.
- Protección de piezas de arcilla cocida como tejas, ladrillos, etc.

### VENTAJAS

- Reduce la absorción de agua.
- Permite transpirar al soporte.
- Sólo precisa una mano de aplicación.
- Resistente a la formación de sales superficiales.
- Protege al soporte de los daños del hielo.
- Reduce los costes de mantenimiento de fachadas.
- No es agresivo con el medio ambiente al ser de base acuosa.

## MODO DE EMPLEO

### Preparación del soporte

La superficie a tratar debe encontrarse libre de suciedad, polvo, grasas, eflorescencias y totalmente seca. Las grietas, juntas o defectos del soporte se deben reparar, con **MAXREST**® (Boletín Técnico nº 02) para grietas y con **MAXJOINT**® (Boletín Técnico nº 09) para las juntas del ladrillo.

### Aplicación

Utilizar una brocha de pelo fino o pistola a baja presión (0,4 kg/cm<sup>2</sup>). Aplicar **MAXCLEAR**® -D en continuo y en una única capa. Empapar enteramente la superficie a tratar con **MAXCLEAR**® -D aplicándolo en tramos continuos y siguiendo un orden sucesivo de ejecución, trabajar de abajo hacia arriba, evitando coger grandes áreas dispersas. Evitar sobre-saturaciones del soporte, excesos de consumo pueden producir manchas blancas sobre la superficie. A las 24 horas de su aplicación, **MAXCLEAR**® -D repele el agua.

### Condiciones de aplicación

No aplicar con temperaturas por debajo de 5°C o si se prevén temperaturas inferiores dentro de las 24 horas posteriores a la aplicación. No aplicar sobre superficies heladas o escarchadas.

Debe evitar cualquier aplicación en exterior si se esperan lluvias dentro de las 24 horas posteriores a la misma.

Con temperaturas elevadas, se recomienda realizar la aplicación en las zonas fuera del alcance directo del sol.

### Limpieza de herramientas

La brocha o pistola inmediatamente después de su empleo se limpia con agua. Proteger la vegetación adyacente y resto de elementos que pudieran verse afectados por salpicaduras.

## CONSUMO

El consumo aproximado de **MAXCLEAR**® -D es 0,17-0,40 l/m<sup>2</sup>. El consumo variará dependiendo de la porosidad y absorción de la superficie a tratar, así como del método de aplicación. Realizar una prueba in-situ para determinar su consumo exacto.

## INDICACIONES IMPORTANTES

- **MAXCLEAR**® -D debe aplicarse sobre superficies totalmente secas y evitar mojarlo pasadas hasta por lo menos 24 horas desde su aplicación.
- No aplicar sobre superficies vitrificadas, esmaltadas, no absorbentes o pintadas.
- En el caso de que la piedra caliza tenga impurezas de hierro pueden ocasionarse decoloraciones oscuras de la piedra. Realizar pruebas siempre
- Proteja las superficies de metal, aluminio, perfilaría de aluminio, piezas esmaltadas o pintadas, cristal, madera, etc., así como plantas, vegetación y zonas ajardinadas cubriéndolas completamente antes de la aplicación.
- **MAXCLEAR**® -D es una impregnación hidrofugante. No es apta para contacto permanente con agua.
- Para cualquier aclaración o información adicional, rogamos consulten con nuestro Departamento Técnico.

## PRESENTACIÓN

**MAXCLEAR**® -D se suministra en garrafas plásticas de 5 y 25 litros.

## CONSERVACIÓN

Doce meses en su envase original cerrado, en lugar fresco y seco, protegido de las heladas y de la exposición directa al sol, con temperaturas superiores a 5°C.

## SEGURIDAD E HIGIENE

**MAXCLEAR**® -D es un material alcalino y como tal deben seguirse todas las precauciones en su manipulación. Utilice guantes y gafas protectoras durante su aplicación. Salpicaduras en la piel deben lavarse inmediatamente con agua. En caso de contacto con los ojos, aclarar con abundante agua sin restregar. Si la irritación persiste acuda al Servicio Médico. Evitar su inhalación.

Consultar Hoja de Datos de Seguridad de **MAXCLEAR**® -D.

La eliminación del producto y su envase debe realizarse de acuerdo a la legislación vigente y es responsabilidad del consumidor final del producto.

## DATOS TÉCNICOS

<b>Características del producto</b>	
Marcado CE, EN 1504-2 Descripción. Impregnación hidrófoba (H) para la protección superficial del hormigón. Principios / Métodos. Protección contra la penetración (1/1.1), Control de la humedad por revestimiento (2/2.1) e Incremento de la resistividad por limitación del contenido de humedad por revestimiento (8/8.2)	
Aspecto	Líquido transparente
Densidad, (g/cm <sup>3</sup> )	1,05 ± 0,05
Punto de inflamación	No inflamable
<b>Condiciones de aplicación y curado</b>	
Condiciones de aplicación (°C)	5°C < T < 35°C
<b>Características del producto curado</b>	
Especificación SS-W-00110 para hidrofugantes - Repelencia al agua - Repelencia al agua después de envejecimiento - Transpiración - Eflorescencias	Cumple todos los requisitos. 0,52 % Cumple 0,53 % Cumple 50,3 % Cumple Ninguna Cumple
Grado de penetración, EN 1766	Penetración > 10 mm – Clase II
Absorción de agua y Resistencia a los álcalis, EN 13580	Grado de absorción < 7,5% Grado de absorción < 10% (tras inmersión en disolución alcalina)
Coeficiente de desecación, EN 13579	> 10% - Clase II
<b>Rendimientos</b>	
Rendimiento aproximado por aplicación, (l/m <sup>2</sup> )	0,17-0,40

\* El consumo puede variar en función de la textura, porosidad y condiciones del soporte, así como del método de aplicación. Realizar una prueba in-situ para conocer su valor exacto.

## GARANTÍA

La información contenida en este Boletín Técnico está basada en nuestra experiencia y conocimientos técnicos, obtenidos a través de ensayos de laboratorio y bibliografías. **DRIZORO®**, **S.A.U.** se reserva el derecho de modificación del mismo sin previo aviso. Cualquier uso de esta información más allá de lo especificado no es de nuestra responsabilidad si no es confirmada por la Compañía de manera escrita. Los datos sobre consumos, dosificación y rendimientos son susceptibles de variación debido a las condiciones de las diferentes obras y deberán determinarse los datos sobre la obra real donde serán usados siendo responsabilidad del cliente. No aceptamos responsabilidades por encima del valor del producto adquirido. Para cualquier duda o consulta rogamos consulten a nuestro Departamento Técnico. Esta versión de Boletín Técnico sustituye a la anterior.



### DRIZORO, S.A.U.

C/ Primavera 50-52 Parque Industrial Las Monjas  
 28850 TORREJON DE ARDOZ – MADRID (SPAIN)  
 Tel. 91 676 66 76 - 91 677 61 75 Fax. 91 675 78 13  
 e-mail: info@drizoro.com Web site: drizoro.com